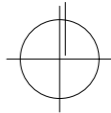
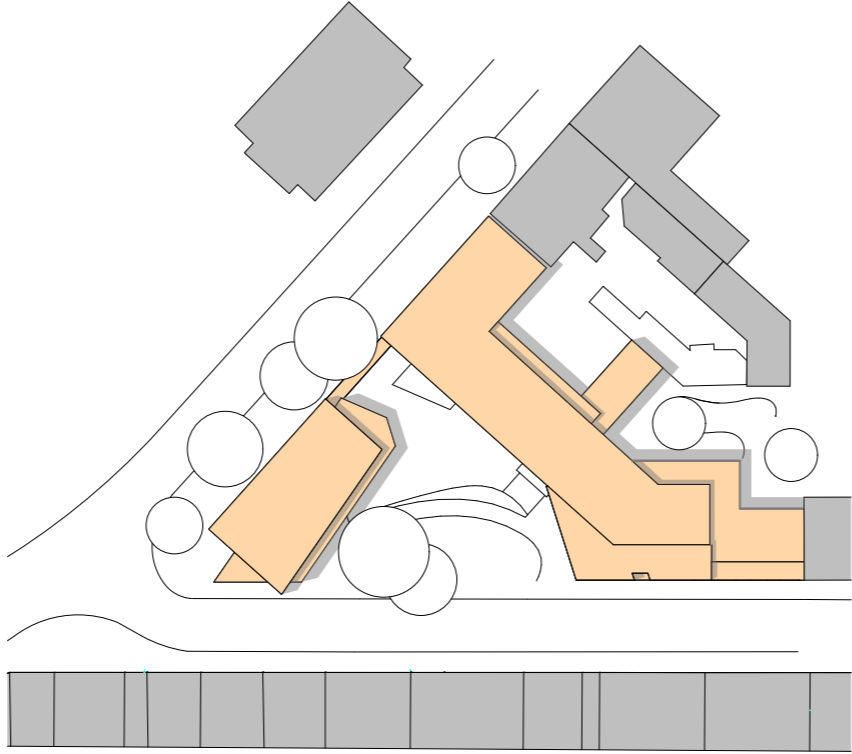


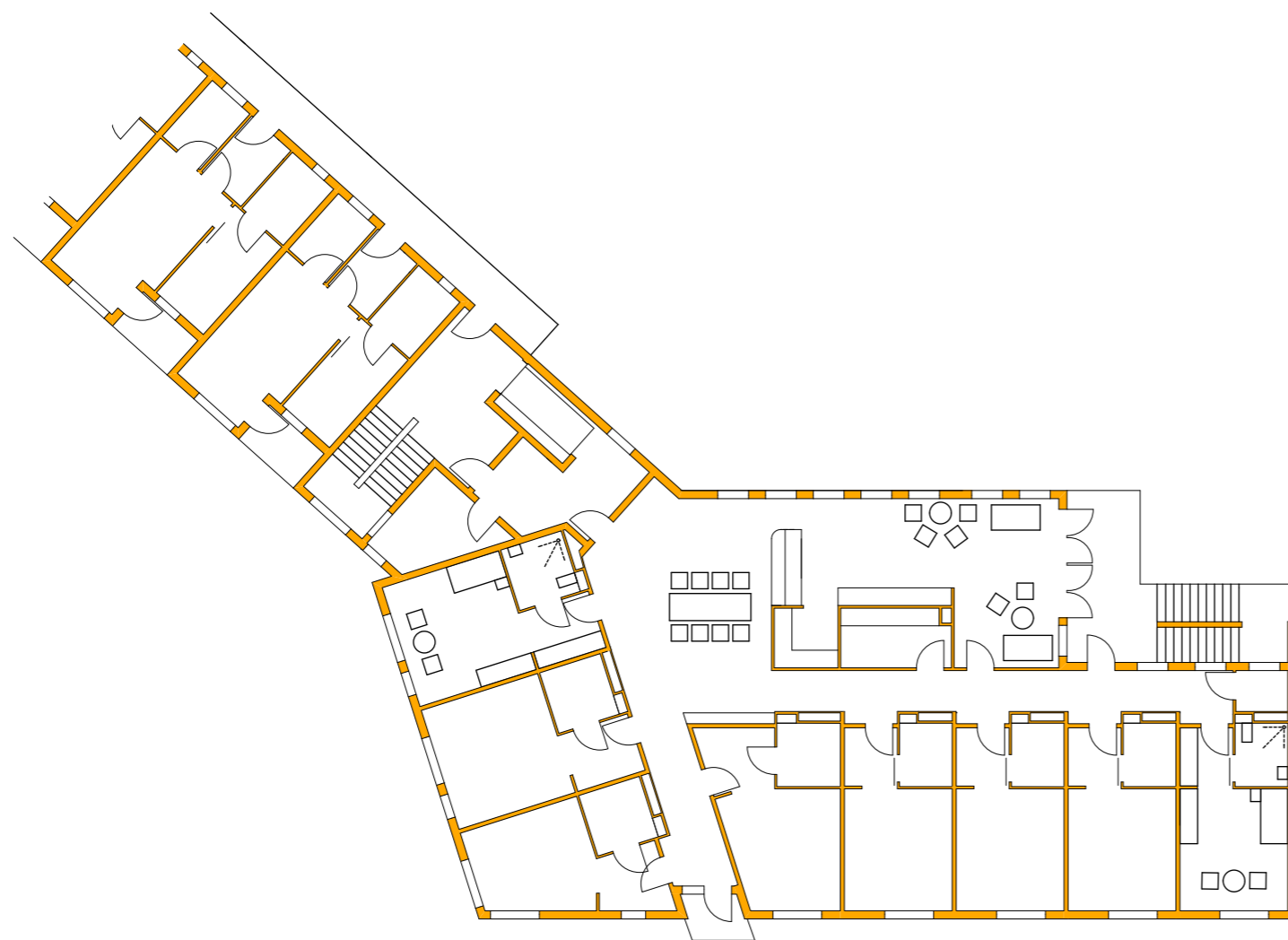


Ansicht Süd

Seniorenwohnen
Bottroper Straße
56117 Oberhausen



0 50 M



1. Obergeschoss
Wohngruppe

Seniorenwohnen

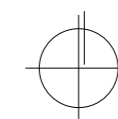
Bottroper Straße
46117 Oberhausen

Neubau
36 Seniorenwohnungen und
3 Wohngruppen für 24 Bewohner

Bauherr:
Ev. Auferstehungs-Kirchengemeinde

Nettogrundrissfläche 3.500 m²

Planung 2005



0 10 M

VP 008