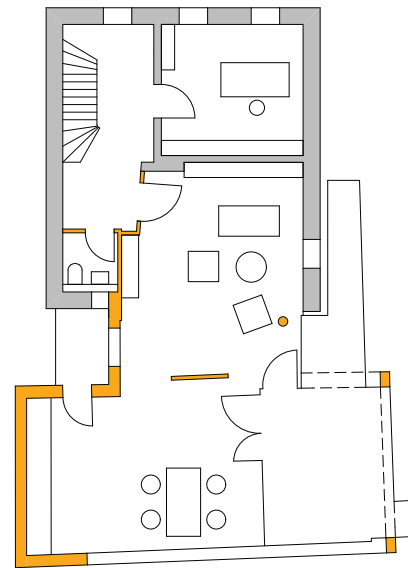


Erdgeschoss



1. Obergeschoss

Wohn- und Bürohaus
 Vinzenzstr.13 / Südwall 16
 58706 Menden

Umbau und Erweiterung

Bauherr:
 Privat

Nettogrundrissfläche 230 m²
 Bruttorauminhalt 850 m³

Auszeichnung guter Bauten 2004

Schöner Wohnen
 Umbau des Jahres 2004 3. Preis

