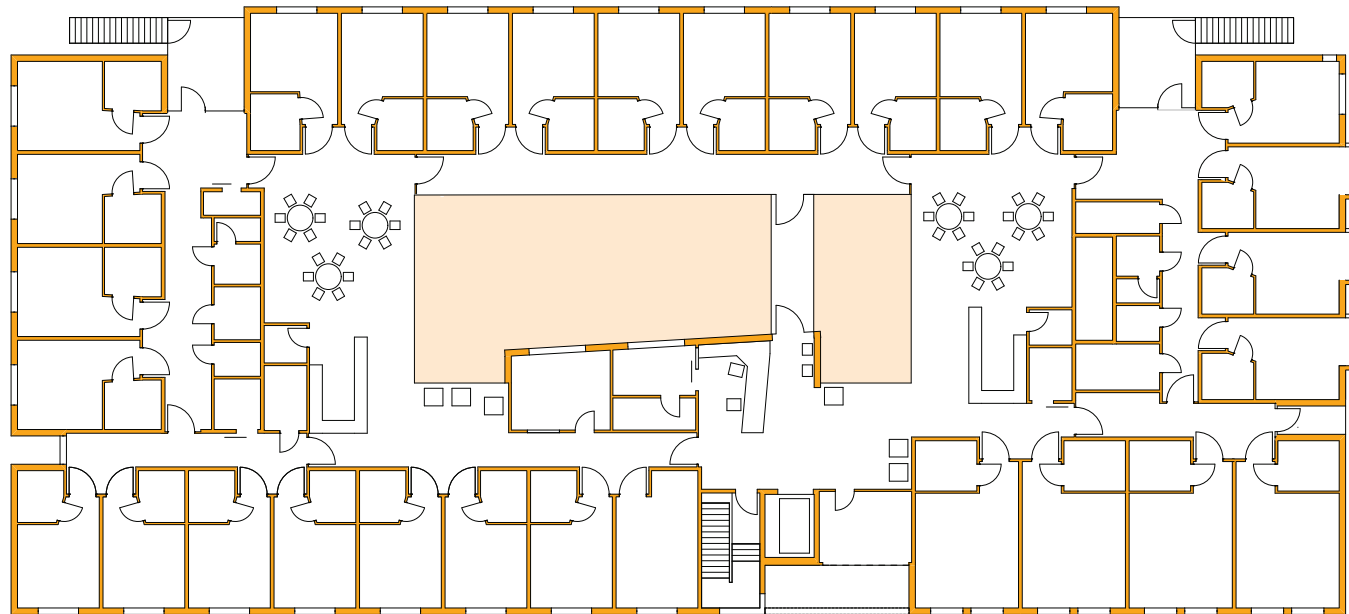


**Pflegezentrum  
St. Peter und Paul**  
Germaniastraße  
59174 Kamen-Methler



0 50 M

VP 031



1. Obergeschoss

**Pflegezentrum  
St. Peter und Paul**  
Germaniastraße  
59174 Kamen-Methler

Neubau  
Wohnungen für 50 Bewohner

Bauherr:  
Caritas-Altenhilfe Dortmund GmbH

Nettogrundrissfläche 2.600 m<sup>2</sup>  
Bruttorauminhalt 10.600 m<sup>3</sup>

Fertigstellung 2012

