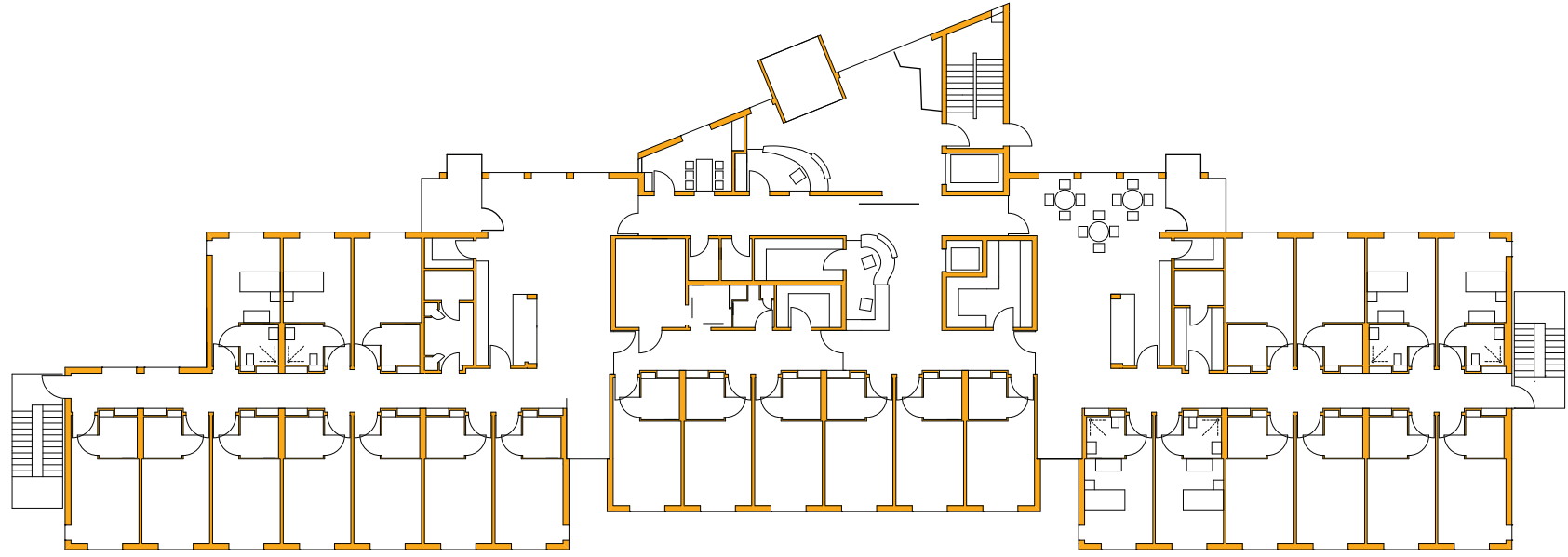




Pflegezentrum St. Aloysius
Hochstraße 65
58638 Iserlohn



Pflegezentrum St. Aloysius

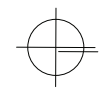
Hochstraße 65
58638 Iserlohn

Neubau
Pflegeheim für 80 Bewohner

Bauherr:
St. Elisabeth Hospital gem. GmbH

Nettogrundrissfläche 3.900 m²
Bruttorauminhalt 14.500 m³

Fertigstellung 2006



Erdgeschoss



VP 001