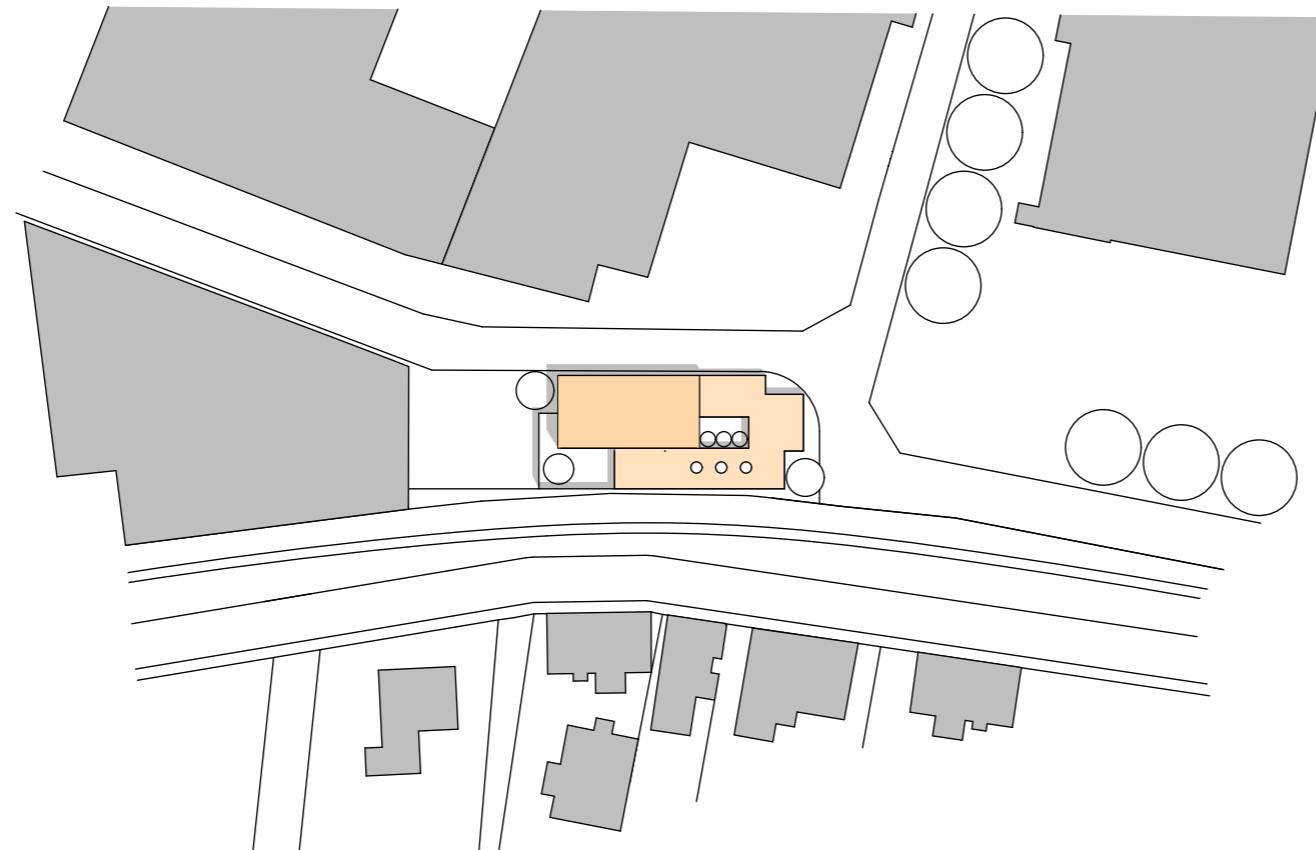




Verwaltungsgebäude
Am Törnigskamp 8
58706 Menden



Verwaltungsgebäude

Am Törnigskamp 8
58706 Menden

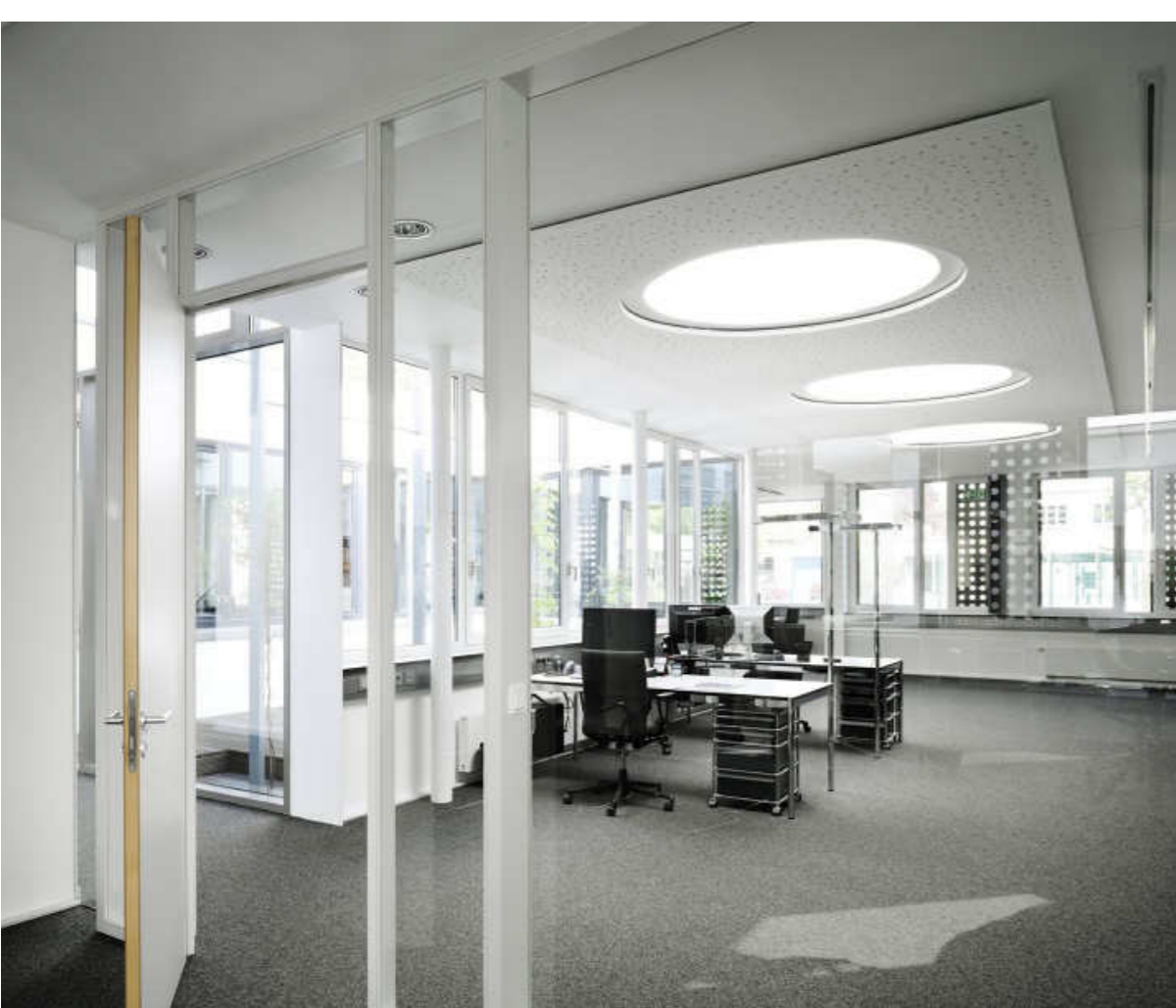
Neubau

Bauherr:
MBE Moderne
Befestigungs-Elemente GmbH

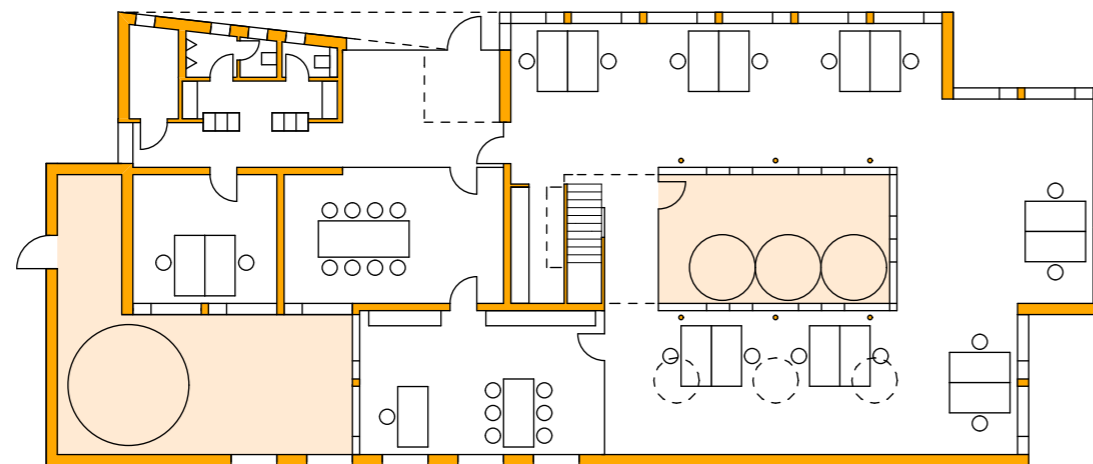
Bruttogrundrissfläche 560 m²
Bruttorauminhalt 2.100 m³

Fertigstellung 2010





Verwaltungsgebäude
Am Törnigskamp 8
58706 Menden



Erdgeschoss

