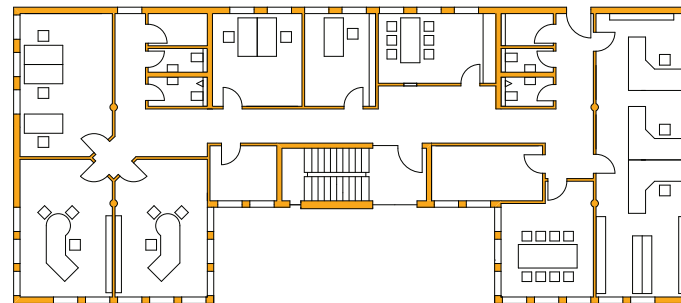


Erdgeschoss



Obergeschoss

Verwaltungsgebäude

Adlerstraße 4 - 8
58708 Menden

Neubau

Bauherr:
G. + R. Scholz GmbH & Co. KG

Nettogrundrissfläche 1.000 m²
Bruttorauminhalt 3.900 m³

Fertigstellung 2009



0 10 M

VB 200